

Deckenanschlussäulen tehalit.DA | DE

Wer sich für ein Deckeninstallationssystem entscheidet, schafft Platz und erhöht die Sicherheit am Boden. Die Leitungen werden in bzw. unter der Decke verlegt – Stolperfallen am Arbeitsplatz gehören damit der Vergangenheit an. Die Deckenanschlussäule tehalit.DA und die exklusive Designsäule tehalit.DE machen Strom- und Datenanschlüsse überall im Raum verfügbar. Befestigt werden sie per Einmann-Montage mittels Spann- oder Flextechnik, bei der tehalit.DA-Säule ist auch die Klemmtechnik möglich.



tehalit.DA Deckenanschlusssäulen, 1-fach	3
tehalit.DA Deckenanschlusssäulen, 1-fach, Zubehör	5
tehalit.DA Deckenanschlusssäulen, 2-fach	6
tehalit.DA Deckenanschlusssäulen, 2-fach, Zubehör	7
tehalit.DE Deckenanschlusssäule exklusiv	8

3 Varianten

Deckenanschlusssäule

- mit Spanntechnik (S)
- mit Klemmtechnik (K)
- mit Flextechnik (F)
- Einfache und schnelle Einmann-Montage möglich
- Deckenanschlusssäule 1-fach

Geräteeinbau

Frontastende Einbaugeräte mit WAGO-WINSTA-Stecksystem und modularer Blendentechnik oder handelsüblicher Geräteeinbau

- Bei ELN-Variante Endplatten und beiliegende Deckenkaschierung in RAL 9011, graphitschwarz
- Bei RAL 9010-Variante Endplatten und beiliegende Deckenkaschierung in RAL 9010, reinweiß
- Sonderfarben auf Anfrage

Material

- Grundkörper Aluminium
- Endplatten Polyamid / Aluminium-Druckguss
- Spannmehanismus Stahl

Allgemeine Informationen

Leitungsbelegung minimal 6 x ø 12 mm und 4 x ø 8 mm

Hinweis

Bei allen DA 200 Säulen ist eine Leuchtenintegration möglich.



DAS8025009010



DA 200, 1-fach mit Spanntechnik

Werkstoff

Aluminium

Leicht gewölbtes Profil inkl. Trennwand, vormontierter Libelle Deckenkaschierung und Erdungszubehör.

Hinweis

Angegebene Montagehöhe entspricht dem Höhenbereich der festen Decke. Die dazugehörige maximale Zwischendeckenhöhe ist der unterste Höhenwert minus 50 mm.

Ausführung	Montagehöhe	Farbe	Oberfläche	VPE	PrGr	Preis	Best-Nr.
einseitig	2500/2800 mm	reinweiß	lackiert	1	T15	571,80 € / St.	DAS8025009010
einseitig	2500/2800 mm	aluminium	natureloxiert	1	T15	446,50 € / St.	DAS802500ELN
einseitig	2800/3100 mm	reinweiß	lackiert	1	T15	593,00 € / St.	DAS8028009010
einseitig	2800/3100 mm	aluminium	natureloxiert	1	T15	467,40 € / St.	DAS802800ELN
einseitig	3100/3400 mm	reinweiß	lackiert	1	T15	613,70 € / St.	DAS8031009010
einseitig	3100/3400 mm	aluminium	natureloxiert	1	T15	488,00 € / St.	DAS803100ELN
einseitig	3400/3700 mm	reinweiß	lackiert	1	T15	634,70 € / St.	DAS8034009010
einseitig	3400/3700 mm	aluminium	natureloxiert	1	T15	509,20 € / St.	DAS803400ELN



DAK8028009010



DA 200, 1-fach mit Klemmtechnik

Werkstoff

Aluminium

Leicht gewölbtes Profil, inkl. Klemmbefestigung, Trennwand, vormontierter Libelle, Deckenkaschierung und Erdungszubehör.

Hinweis

Angegebene Montagehöhe entspricht der Säulenprofillänge.

Ausführung	Montagehöhe	Farbe	Oberfläche	VPE	PrGr	Preis	Best-Nr.
einseitig	2800 mm	reinweiß	lackiert	1	T15	502,00 € / St.	DAK8028009010
einseitig	2800 mm	aluminium	natureloxiert	1	T15	376,50 € / St.	DAK802800ELN
einseitig	3400 mm	reinweiß	lackiert	1	T15	544,00 € / St.	DAK8034009010
einseitig	3400 mm	aluminium	natureloxiert	1	T15	418,60 € / St.	DAK803400ELN

DA 200, 1-fach mit Flextechnik

Werkstoff Aluminium Leicht gewölbtes Profil, inkl. Schlauch (Länge 2000 mm, Durchmesser 40 mm), Trennwand, Deckenkaschierung und Erdungszubehör, **ohne Standfuß.**

Hinweis

Angegebene Montagehöhe entspricht der Säulenprofillänge.



DAF8020009010

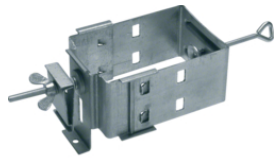
Ausführung	Montagehöhe	Farbe	Oberfläche	VPE	PrGr	Preis	Best-Nr.
einseitig	2000 mm	reinweiß	lackiert	1	T15	502,00 € / St.	DAF8020009010
einseitig	2000 mm	aluminium	natureloxiert	1	T15	376,50 € / St.	DAF802000ELN



Material

- Klemmbefestigung Stahlblech verzinkt
- Deckenkaschierung Polyamid

- Standfuß Gusseisen

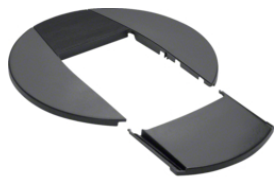


Klemmbefestigung DA 200, 1-fach, Stahlblech verzinkt

Werkstoff Stahl

Bezeichnung	VPE	PrGr	Preis	Best-Nr.
Klemmteil aus Stahl für DA 200 einseitig	1	T15	44,50 € / St.	L5310

L5310

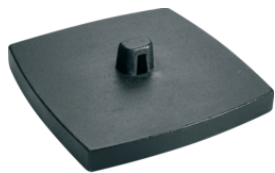


Deckenkaschierung DA 200, 1-fach, Polyamid

Werkstoff ABS

Bezeichnung	Farbe	VPE	PrGr	Preis	Best-Nr.
Rosette halogenfrei DA200 lackiert Alu	aluminium	1	T15	36,90 € / St.	DAC80LAN
Rosette halogenfrei DA200 graphitschwarz	graphitschwarz	1	T15	30,70 € / St.	DAC809011
Rosette halogenfrei DA200 reinweiß	reinweiß	1	T15	30,70 € / St.	DAC809010
Rosette halogenfrei DA200 lichtgrau	lichtgrau	1	T15	30,70 € / St.	DAC807035

DAC809011

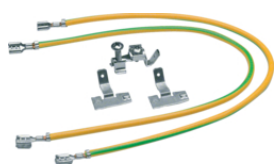


Standfuß für DA 200 mit Flextechnik, 1-fach

Werkstoff Stahl Gusseisen
 Gewicht: 15 kg
 Größe: 300 x 300 x 26 mm

Bezeichnung	Farbe	VPE	PrGr	Preis	Best-Nr.
Bodenplatte Gusseisen zu DAF gschwarz	graphitschwarz	1	T15	167,30 € / St.	DAFF20009011
Bodenplatte aus Gusseisen zu DAF lgrau	lichtgrau	1	T15	167,30 € / St.	DAFF20007035

DAFF20009011



Erdungsset für DA 200

zur elektrischen Verbindung Grundprofil/Deckel

Bezeichnung	VPE	PrGr	Preis	Best-Nr.
Erdungsset f Deckenanschlusssäule DA 200	1	T15	11,20 € / St.	L5805

L5805

3 Varianten

Deckenanschlusssäule

- mit Spanntechnik (S)
- mit Klemmtechnik (K)
- mit Flextechnik (F)
- Einfache und schnelle Einmann-Montage möglich
- Deckenanschlusssäule 2-fach

Geräteeinbau

Fronttrastende Einbaugeräte mit WAGO-WINSTA-Stecksystem und modularer Blendentechnik oder handelsüblicher Geräteeinbau

- Bei ELN-Variante Endplatten und beiliegende Deckenkaschierung in RAL 9011, graphitschwarz
- Bei RAL 9010-Variante Endplatten und beiliegende Deckenkaschierung in RAL 9010, reinweiß
- Sonderfarben auf Anfrage

Grundkörper Aluminium

Endplatten Polyamid / Aluminiumdruckguss

Spannmechanismus Stahl

Allgemeine Informationen

Leitungsbelegung minimal 12 x ø 12 mm und 8 x ø 8 mm

Hinweis

Bei allen DA 200 Säulen ist eine Leuchtenintegration möglich

DA 200, 2-fach mit Spanntechnik

Werkstoff

Aluminium

Leicht gewölbtes Profil, Trennwand, vormontierte Libelle, Deckenkaschierung und Erdungszubehör.

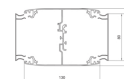
Hinweis

Angegebene Montagehöhe entspricht dem Höhenbereich der festen Decke. Die dazugehörige maximale Zwischendeckenhöhe ist der unterste Wert minus 50 mm.

Ausführung	Montagehöhe	Farbe	Oberfläche	VPE	PrGr	Preis	Best-Nr.
doppelseitig	2500/2800 mm	reinweiß	lackiert	1	T15	914,90 € / St.	DAS28025009010
doppelseitig	2500/2800 mm	aluminium	natureloxiert	1	T15	714,30 € / St.	DAS2802500ELN
doppelseitig	2800/3100 mm	reinweiß	lackiert	1	T15	948,40 € / St.	DAS28028009010
doppelseitig	2800/3100 mm	aluminium	natureloxiert	1	T15	747,50 € / St.	DAS2802800ELN
doppelseitig	3100/3400 mm	reinweiß	lackiert	1	T15	982,00 € / St.	DAS28031009010
doppelseitig	3100/3400 mm	aluminium	natureloxiert	1	T15	781,20 € / St.	DAS2803100ELN
doppelseitig	3400/3700 mm	reinweiß	lackiert	1	T15	1.015,40 € / St.	DAS28034009010
doppelseitig	3400/3700 mm	aluminium	natureloxiert	1	T15	814,70 € / St.	DAS2803400ELN



DAS28025009010



DA 200, 2-fach mit Klemmtechnik

Werkstoff

Aluminium

Leicht gewölbtes Profil, inkl. Klemmbefestigung, Trennwand, vormontierte Libelle, Deckenkaschierung und Erdungszubehör.

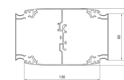
Hinweis

Angegebene Montagehöhe entspricht der Säulenprofillänge.

Ausführung	Montagehöhe	Farbe	Oberfläche	VPE	PrGr	Preis	Best-Nr.
doppelseitig	2800 mm	reinweiß	lackiert	1	T15	803,40 € / St.	DAK28028009010
doppelseitig	2800 mm	aluminium	natureloxiert	1	T15	602,70 € / St.	DAK2802800ELN
doppelseitig	3400 mm	reinweiß	lackiert	1	T15	870,30 € / St.	DAK28034009010
doppelseitig	3400 mm	aluminium	natureloxiert	1	T15	669,50 € / St.	DAK2803400ELN



DAK28028009010



DA 200, 2-fach mit Flextechnik

Werkstoff

Aluminium

Leicht gewölbtes Profil, inkl. Schlauch (Länge 2000 mm, Durchmesser 40 mm) Trennwand, Deckenkaschierung und Erdungszubehör, **ohne Standfuß.**

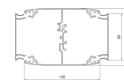
Hinweis

Angegebene Montagehöhe entspricht der Säulenprofillänge.

Ausführung	Montagehöhe	Farbe	Oberfläche	VPE	PrGr	Preis	Best-Nr.
doppelseitig	2000 mm	reinweiß	lackiert	1	T15	803,40 € / St.	DAF28020009010
doppelseitig	2000 mm	aluminium	natureloxiert	1	T15	602,70 € / St.	DAF2802000ELN



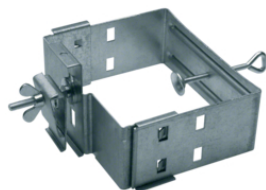
DAF28020009010



Material

- Klemmbefestigung Stahlblech verzinkt
- Deckenkaschierung Polyamid

- Standfuß Gusseisen



Klemmbefestigung DA 200, 2-fach, Stahlblech verzinkt

Werkstoff Stahl

Bezeichnung	VPE	PrGr	Preis	Best-Nr.
Klemmteil aus Stahl für DA 200 zw-seitig	1	T15	58,00 € / St.	L5320

L5320

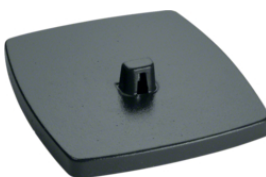


Deckenkaschierung DA 200, 2-fach, Polyamid

Werkstoff ABS

Bezeichnung	Farbe	VPE	PrGr	Preis	Best-Nr.
Rosette halogenfrei DA200 2-seitig l Alu	aluminium	1	T15	47,80 € / St.	DAC280LAN
Rosette halogenfrei DA200 2-seitig gschw	graphitschwarz	1	T15	40,00 € / St.	DAC2809011
Rosette halogenfrei DA200 2-seitig rweiß	reinweiß	1	T15	40,00 € / St.	DAC2809010
Rosette halogenfrei DA200 2-seitig lgrau	lichtgrau	1	T15	40,00 € / St.	DAC2807035

DAC2809011

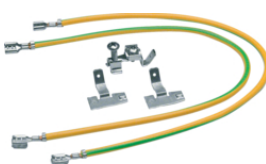


Standfuß für DA 200 mit Flextechnik, 2-fach

Werkstoff Stahl Gusseisen
 Gewicht: 15 kg
 Größe: 300 x 340 x 26 mm

Bezeichnung	Farbe	VPE	PrGr	Preis	Best-Nr.
Bodenplatte Gusseisen zu DAF 2-seitig gs	graphitschwarz	1	T15	237,20 € / St.	DAFF220009011
Bodenplatte Gusseisen zu DAF 2-seitig lg	lichtgrau	1	T15	237,20 € / St.	DAFF220007035

DAFF220009011



Erdungsset für DA 200

zur elektrischen Verbindung Grundprofil/Deckel

Bezeichnung	VPE	PrGr	Preis	Best-Nr.
Erdungsset f Deckenanschlusssäule DA 200	1	T15	11,20 € / St.	L5805

L5805

Designsäule

- mit Spanntechnik
- mit Flextechnik
- formschönes, elliptisches Profil zur beidseitigen Bestückung mit vorkonfektionierten Geräteeinbaumodulen mit 5 Steckdosen SCHUKO® und 4 Datenanschlüsse Cat.6 STP

Lieferfarben

- Grundprofil Aluminium schwarz eloxiert
- Geräteeinbaumodul, Kopfteil und Gewebeschnlauch RAL 9011, graphitschwarz
- Deckenkaschierung und Designelement des Geräteeinbaumodules titanfarben lackiert

Material

- Grundkörper Aluminium
- Geräteeinbaumodul, Deckenkaschierung und Kopfteil aus Kunststoff

Designsäule mit Spanntechnik

Werkstoff

Materialmix

- elliptisches Profil inkl. Spannmehanismus, Libelle, Deckenkaschierung und Erdungszubehör
- vorbestückt mit vorverdrahtetem Geräteeinbaumodul mit 5 Steckdosen SCHUKO® und 4 Datenanschlüsse Cat.6 STP, Leitungslänge ab Modul 6,5 m

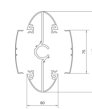
Hinweis

Angegebene Montagehöhe entspricht dem Höhenbereich der festen Decke. Die dazugehörige maximale Zwischendeckenhöhe ist der unterste Höhenwert minus 60 mm

Ausführung	Montagehöhe	Farbe	Oberfläche	VPE	PrGr	Preis	Best-Nr.
einseitig	2700/3000 mm	schwarz	Anthraziteloziert	1	T15	1.102,80 € / St.	DES2700D
einseitig	3000/3300 mm	schwarz	Anthraziteloziert	1	T15	1.228,20 € / St.	DES3000D
einseitig	3300/3600 mm	schwarz	Anthraziteloziert	1	T15	1.353,30 € / St.	DES3300D



DES2700D



Designsäule mit Flextechnik

Werkstoff

Materialmix

- ohne Standfuß
- elliptisches Profil inkl. Deckenkaschierung, Gewebeschnlauch 2 m und Erdungszubehör

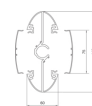
Hinweis

Angegebene Montagehöhe entspricht der Säulenprofillänge

Ausführung	Montagehöhe	Farbe	Oberfläche	VPE	PrGr	Preis	Best-Nr.
einseitig	2000 mm	schwarz	Anthraziteloziert	1	T15	977,40 € / St.	DEF2000D



DEF2000D



Standfuß für Designsäule mit Flextechnik

Werkstoff

Stahl

- Gusseisen
- Gewicht: 15 kg
- Außendurchmesser: 445 mm

Bezeichnung	Farbe	VPE	PrGr	Preis	Best-Nr.
Standfuß aus Gusseisen zu DEF	schwarz graphitschwarz	1	T15	363,40 € / St.	DEFF



DEFF

Geräteeinbaumodul für Designsäulen DES/DEF

Werkstoff

Materialmix

- zur zweiseitigen Bestückung der Säule oder als Ersatz
- vorbestückt mit 5 Steckdosen SCHUKO® und 4 Datenanschlüsse Cat.6 STP
- vorverdrahtet mit 6,5 m Leitungslänge
- vorkonfektionierte Leitungen mit WAGO-WINSTA- und RJ45-Stecktechnik

Bezeichnung	Farbe	VPE	PrGr	Preis	Best-Nr.
Modul 4xCat.6/5xSTD Leitung 6,5m DEF/DES	schwarz	1	T15	363,40 € / St.	DEMD



DEMD