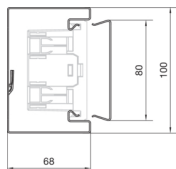




Brüstungskanal-Unterteil frontrast BRS 68x100mm OT 80mm aus Stahlblech cremeweiß

Kanalunterteil zum Elektro-Installationskanal-System Brüstungskanal aus Stahlblech nach DIN EN 50085-1 als Geräteeinbaukanal. Mit Bodenlochung zur direkten Wandmontage und zusätzlicher Rechtecklochung zur werkzeuglosen Befestigung des Kanals mittels Clip-Technik auf Konsolen. Mit frontrastendem, werkzeuglosem Geräteeinbau zur Befestigung von Geräten, Geräteinbaudosen mit Schnellbefestigung. Bei Oberteilbreite 120 mm C-Profil Geräteeinbau. Kupplungen zum Potenzialausgleich sowie zur einfachen und passgenauen Kanalverbindung, Trennwände und Leitungsrückhalteklammern als Zubehör erhältlich. **Hinweis:** Potenzialausgleichs-, Erdungs-, Schall- und Brandschutz-Maßnahmen sind fachgerecht auszuführen.

BRS6510019001



Technische Merkmale

Länge	2000 mm
Kanalhöhe	66 mm
Kanalbreite	100 mm
OT-Breite	80 mm
Farbe	cremeweiß
Werkstoff	Stahlblech