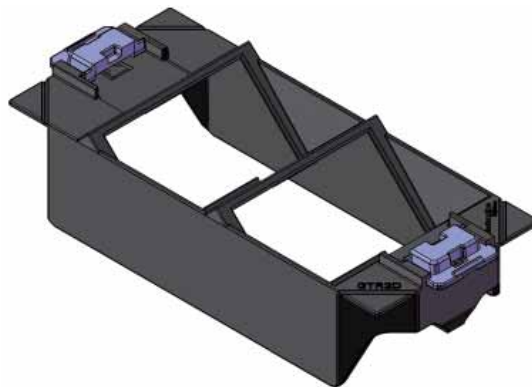


# Geräteträger Datentechnik GTVD200



Einfach und praktisch: Die Geräteträger für die Versorgungseinheiten können individuell bestückt werden. Die Geräteträger für Daten- und Medientechnik besitzen schräg angeordnete Fächer, in die Montageplatten eingesetzt werden. Auch die Befestigung der Geräteträger in der Versorgungseinheit ist dank Rasttechnik ganz einfach. Alles passt zusammen – und spart Zeit und Kosten.

## Beschreibung

- Geräteträger für Versorgungseinheiten VQ06, VR06 oder VR10 (rechts und links).
- Zur Aufnahme von bis zu 2 Montageplatten der Daten- oder Medientechnik.
- Ohne Gerätebecherboden.

# Technische Daten

<b>Material</b>	PC/ABS, halogenfrei
<b>Farbe</b>	RAL 9011 (graphitschwarz)
<b>Gewicht</b>	55 kg
<b>Abmessung</b>	46 mm x 75 mm x 171 mm (H x B x T)
<b>Mindest-Einbautiefe</b>	70 mm bei 5 mm Bodenbelagausparung im Deckel der Versorgungseinheit 77 mm bei 12 mm Bodenbelagausparung im Deckel der Versorgungseinheit
<b>Montageart</b>	rastend, mit Verriegelung



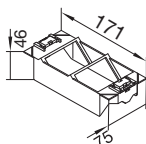
## Geräteträger für 2 Montageplatten Datentechnik

Werkstoff:	PC - ABS
Halogenfrei:	ja
Farbe:	schwarz

### Eigenschaften:

- Geräteträger für Versorgungseinheit VQ06, VR06 oder VR10 (rechts und links)
- zur Aufnahme von 2 Montageplatten der Datentechnik- oder Medientechnik
- Mindest-Einbautiefe: 70 mm bei 5 mm Bodenbelagausparung im Deckel der Versorgungseinheit
- Mindest-Einbautiefe: 77 mm bei 12 mm Bodenbelagausparung im Deckel der Versorgungseinheit

GTVD200



Geräteträger f 2 Montagepla Datentechnik

Best.Nr.  
**GTVD200**