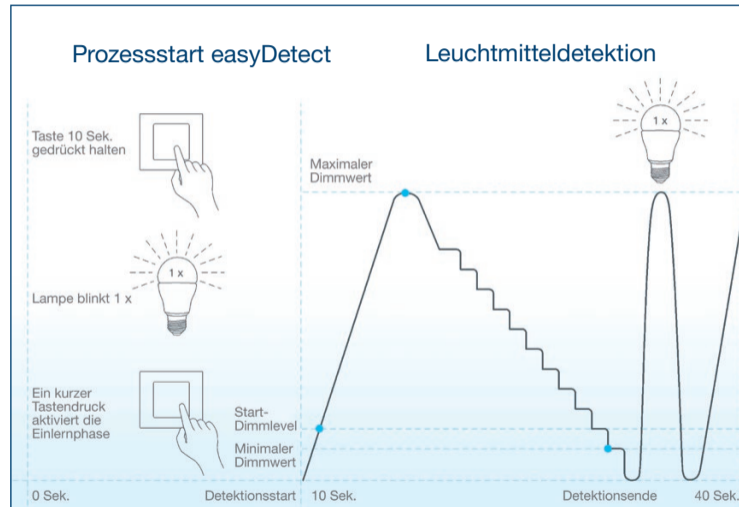


Einfach funktionell – autoDetect

Klassische Glühlampen, sowie NV- und HV-Halogenlampen können mit den neuen Universal-Ferndimmern von Hager ohne weitere Einstellungen gedimmt werden. In der Regel auch dimmbare ESL und LEDs. Unterschiedliche Leuchtmittellektronik verschiedener Hersteller kann – insbesondere bei sehr geringer Last (z. B. bei 5 W-ESL oder -LEDs) – zu eingeschränkten Dimmbereichen oder Ein-/Ausschaltproblemen führen. Hier optimiert autoDetect automatisch den Dimmbereich. Reicht das nicht aus, kommt easyDetect zum Tragen.

Einleuchtende Technik – easyDetect

Zum Einlernen der Last muss der angeschlossene Taster etwa 10 Sekunden gedrückt werden, bis die Lampe einmal blinkt. Mit einem kurzen Tastendruck wird dann die Einlernphase aktiviert. Nun findet automatisch ein vollständiger Dimmvorgang statt: Die Beleuchtung wird auf Höchststufe gefahren und sukzessive auf den minimalen Dimmwert gesenkt. Ist der Vorgang abgeschlossen, blinkt die Lampe erneut kurz auf, der Lernvorgang ist beendet. Am Modulargerät selbst sind keine weiteren Einstellungen erforderlich. (Animation dazu auf www.hager.de/dimmaktoren)



Phasenkontrolle	Lastart	Symbol
Phasenanschnitt	ohm'sche Last induktive Last	
	Glühlampe NV-Halogen/LED (konv. Trafo)	
Phasenabschnitt	ohm'sche Last kapazitive Last	
	Glühlampe NV-Halogen/LED (elektr. Trafo)	
Phasenan-/abschnitt (Universaldimmer)	ohm'sche Last induktive Last kapazitive Last	
	Glühlampe Dimmbare LED/ESL	

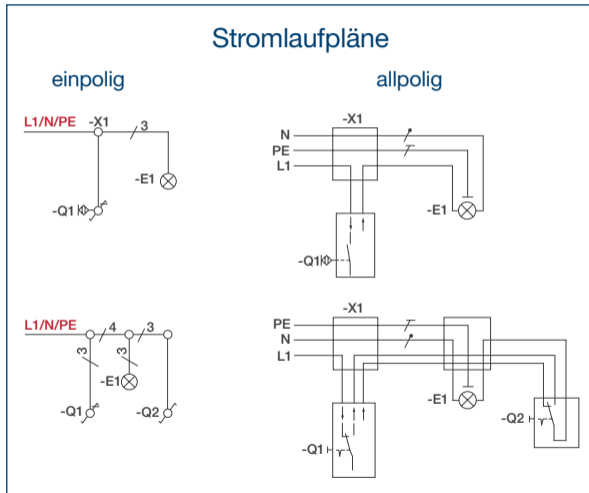
No 5

Universaldimmer
Allround-Spicker

Tastdimmer

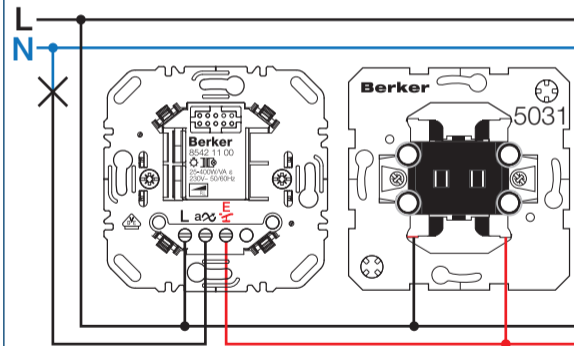
Der Tastdimmer wird durch einen Kurzhubtaster angesteuert. Bei kurzer Betätigung erfolgt das Schalten: EIN oder AUS. Bei anhaltender Betätigung erfolgt das Dimmen und zwar je nach vorhergehendem Betriebszustand nach HELL oder DUNKEL. Ebenso wie (bei/mit/..) Ferndimmern, lernen sich die Berker Tastdimmer automatisch auf die Last ein.

Die Tastdimmer-Nebenstelle ermöglicht in derselben Weise wie der Tastdimmer selber das Schalten und das Dimmen. Es können mehrere Tastdimmer-Nebenstellen in der angegebenen Weise angeschlossen werden. Bei beleuchteten Nebenstellen ist eine dreiadrige Zuleitung erforderlich, sonst genügt eine zweiadrige.



:hager

Anschlussschematik mit Nebenstelle



e-volution

Elektrowissen gemeinsam schaffen – mit den Allround-Spickern von e-volution für Baustelle und Schule.



17EV015