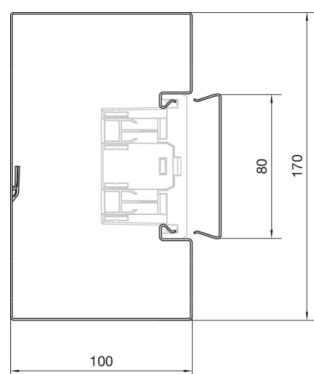
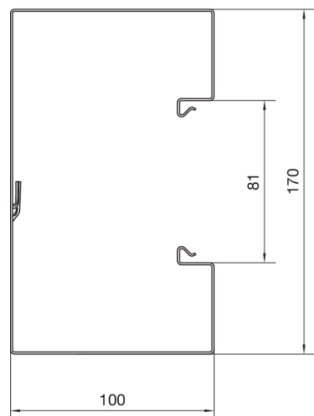


**Brüstungskanal-Unterteil frontrast BRS 100x170mm OT 80mm aus Stahlblech verzinkt**

Kanalunterteil zum Elektro-Installationskanal-System Brüstungskanal aus Stahlblech nach DIN EN 50085-1 als Geräteeinbaukanal. Mit Bodenlochung zur direkten Wandmontage und zusätzlicher Rechtecklochung zur werkzeuglosen Befestigung des Kanals mittels Clip-Technik auf Konsolen. Mit frontrastendem, werkzeuglosem Geräteeinbau zur Befestigung von Geräten, Geräteeinbaudosen mit Schnellbefestigung. Bei Oberteilbreite 120 mm C-Profil Geräteeinbau. Kupplungen zum Potenzialausgleich sowie zur einfachen und passgenauen Kanalverbindung, Trennwände und Leitungsrückhalteklammern als Zubehör erhältlich. **Hinweis:** Potenzialausgleichs-, Erdungs-, Schall- und Brandschutz-Maßnahmen sind fachgerecht auszuführen.

BRS1001701VERZ



Technische Merkmale

Länge	2000 mm
Kanalhöhe	100 mm
Kanalbreite	170 mm
OT-Breite	80 mm
Farbe	verzinkt
Werkstoff	Stahlblech
Halogenfrei	ja
Anzahl der einsetzbaren Oberteile	1
Ausführung Rückwand (Innenseite) [Geräteeinbaukanal]	Stanzpfeife zur Trennwandmontage
Anzahl steckbare Trennwände	1
Bodenlochungen	Mit Bodenlochung
Kanalverbindung	Extra Kupplungen
Lichter/innerer Querschnitt	16030 mm <sup>2</sup>
Max. Leitungsbelegung Ø 11 mm – Füllgrad 0.5 mit/ohne Geräteeinbau	53 / 66
Mit Schutzfolie	ja
Zulassungen	EN50085-2-1
Oberfläche	verzinkt